

COMUNE DI SPOTORNO  
(Provincia di Savona)

CONCESSIONE DEMANIALE DI ARENILE PER STABILIMENTO  
BALNEARE ALL'INSEGNA "BAGNI LE VILLE"

CONCESSIONARIO:

CONFINANTI: A LEVANTE BAGNI LIDO DEI PINI  
A PONENTE BAGNI PREMUDA

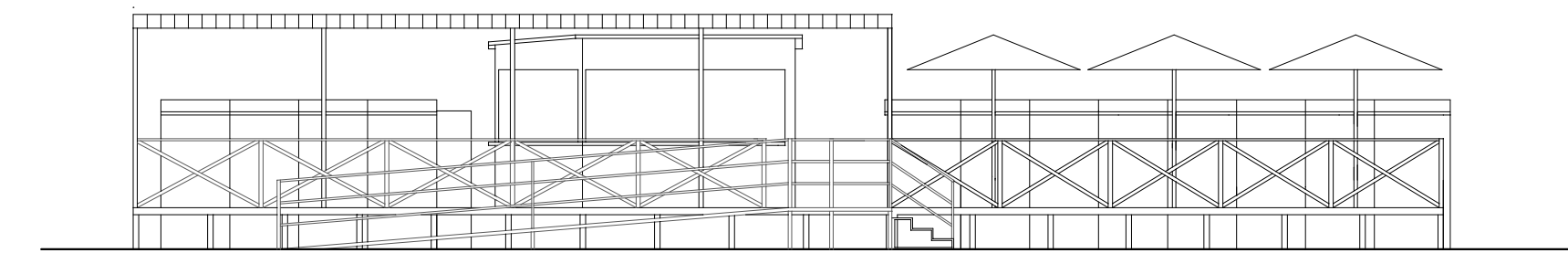
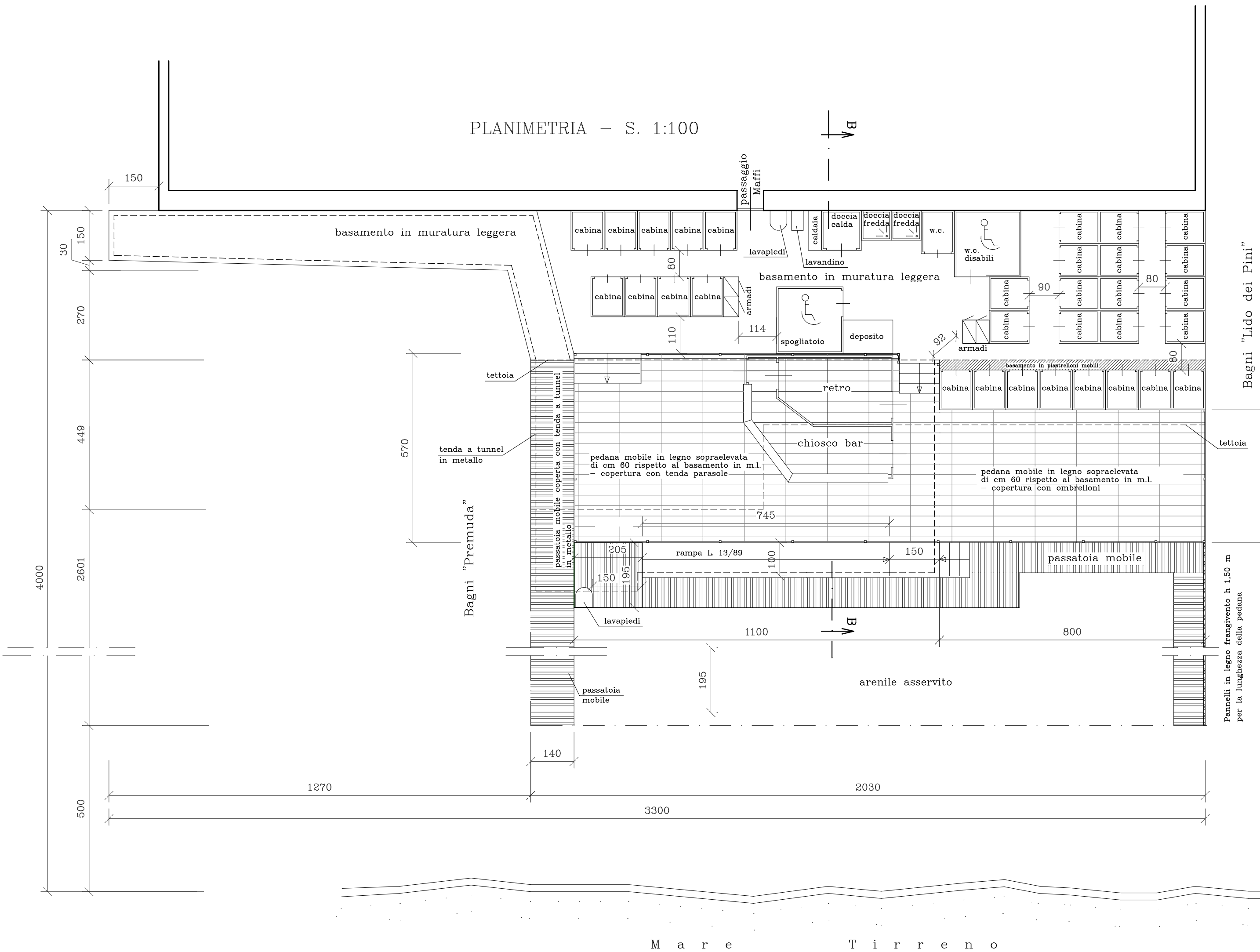
PROGETTO DI VARIANTE PER MODIFICHE INTERNE ALLA  
CONCESSIONE N° 40/2004 EX ART. 24 COD. NAV.

PROGETTO

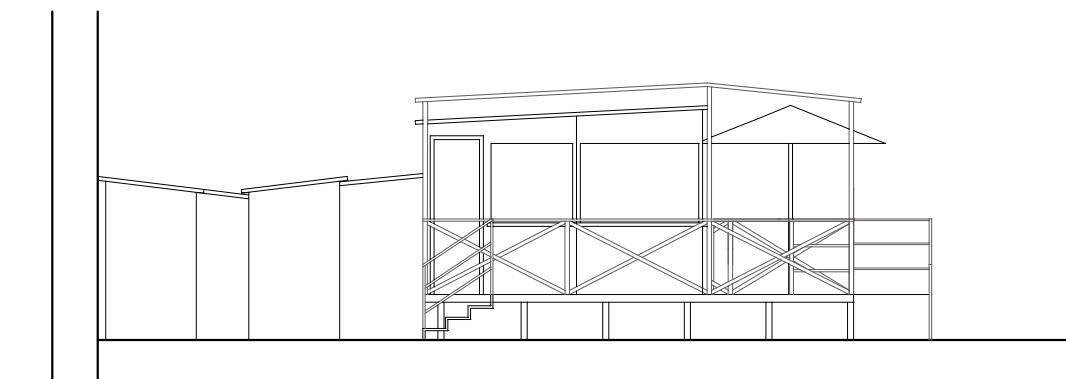
Tav. 3

**RICHIESTI IN CONCESSIONE:**  
superficie richiesta in concessione mq. 729,21 – fronte ml 20,30 – cabine n° 31

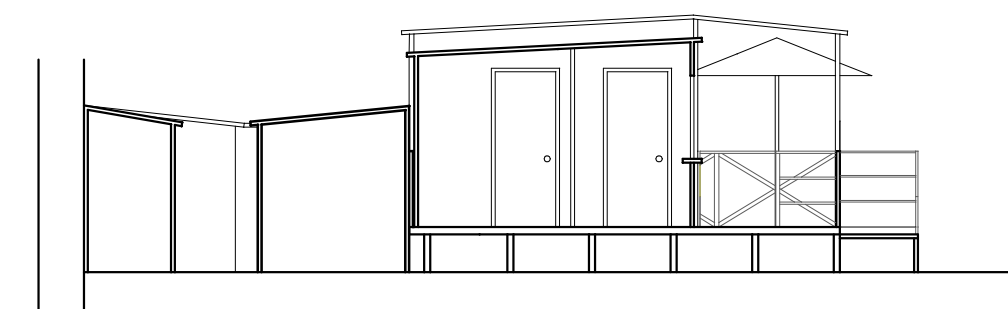
basamento in m.l.		mq. 110,06
su cui insistono:		
n° 23 cabine mobili	mq. 27,60	
docce scoperte	mq. 1,62	
doccia calda	mq. 1,44	
w.c. mobile	mq. 1,30	
lavapiedi e lavandino	mq. 0,90	
servizi igienici per disabili	mq. 4,00	
deposito	mq. 2,60	
spogliatoio per disabili	mq. 4,00	
armadi	mq. 0,56	
porzione di copertura a tenda	mq. 25,30	
basamento in lastre mobili		mq. 12,00
su cui insistono:		
n° 8 cabine mobili	mq. 9,60	
porzione di copertura a tenda	mq. 12,00	
pedane mobili in legno		mq. 94,70
su cui insistono:		
chiosco bar in legno	mq. 15,09	
porzione di copertura a tenda	mq. 63,60	
arenile asservito		mq. 512,45
su cui insistono:		
passatoio mobili per disabili	mq. 85,82	
rampa di accesso per disabili e scala		
parzialmente coperte da tenda	mq. 9,85	
n° 1 gavitello morto		
	TOTALE	mq. 729,21



PROSPETTO FRONTALE



PROSPETTO LATERALE



SEZIONE B-B

COMUNE DI SPOTORNO  
(Provincia di Savona)

CONCESSIONE DEMANIALE DI ARENILE PER STABILIMENTO  
BALNEARE ALL’INSEGNA ”BAGNI LE VILLE”

CONCESSIONARIO:

CONFINANTI: A LEVANTE BAGNI LIDO DEI PINI  
A PONENTE BAGNI PREMUDA

PROGETTO DI VARIANTE PER MODIFICHE INTERNE ALLA  
CONCESSIONE N° 40/2004 EX ART. 24 COD. NAV.

SISTEMAZIONE INVERNALE

Tav. 5

